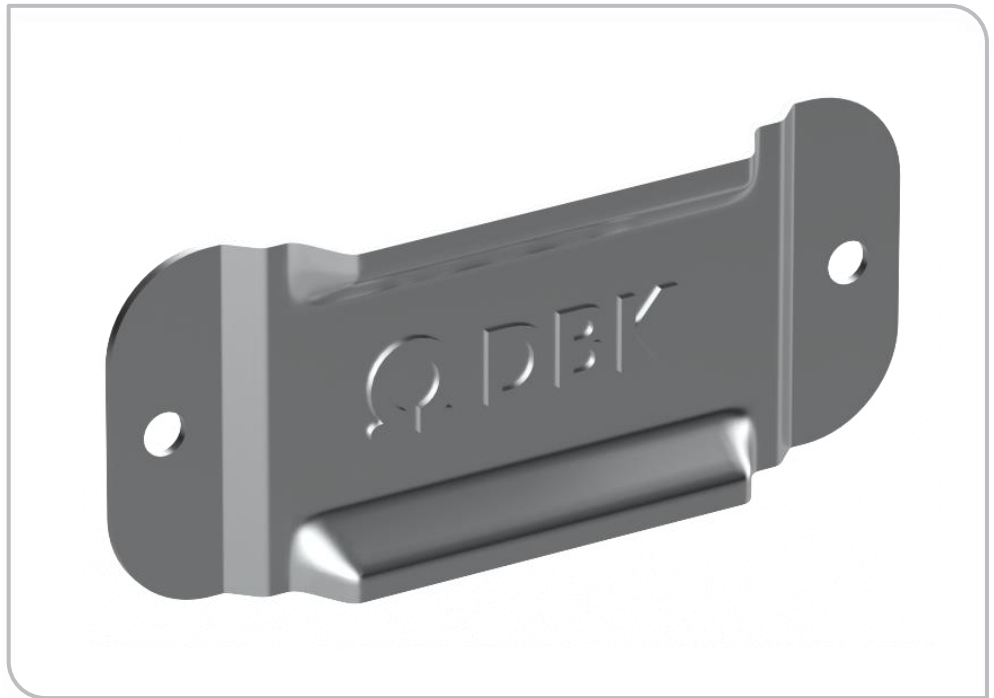


DIN 标准导轨安装配件



产品特点

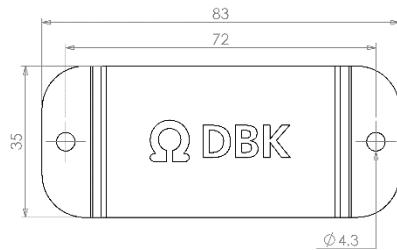
- EN60715 标准
- 镀锌钢材料
- 坚固耐用 · 可承受重载

迪比卡拥有专业的恒温管理知识以协助您解决技术问题- 从概念构思到产品实装

DIN 标准导轨安装配件

| | |
|----------|---------------|
| DBK 订购编号 | 1180435 |
| 安装支架 | 2x Ø4.3 holes |

设计图



DBK 220120, 此资料如有更改, 恕不另行通知。提供的数据仅作参考, 并不适用于有特别用途的设备。